

スウィートローズのがま口

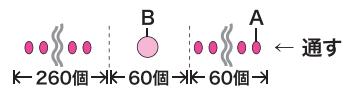
使用個数

- A: 丸大ビーズ/クリスタルオーロラ …… 320個 [01198]
- B: ガラスパール/ローズ …………… 60個 [6-3204]
- がま口 口金/シルバー …………… 1個 [72815-S]
- ビーズクロッシェ糸/ローズピンク … 20m [59639-07]

使用工具 レース針号、ビーズ通し針、とじ針、はさみ

作り方

1 クロッシェ糸にビーズを通す。



2 片端10cmを残して「一重のわ」を作り、編み始める。

立ち上がりの鎖編みを1目編み、「わ」の中に最後にビーズを入れた細編みを10目編み、「わ」を引き締める。

3 2段めは立ち上がりの鎖編みを1目編み、増し目をしながら最後にビーズを入れた細編みを20目編み、最初の細編みの頭に引き抜く。

4 3段めの立ち上がりは2目めにビーズを入れた鎖編みを3目編む。続けて増し目をしながら長編みを29目編み、立ち上がりの3目めの鎖編みに引き抜く。

4~6段めも同様に、最後にビーズを入れた長編みを増し目をしながら編む。

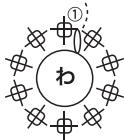
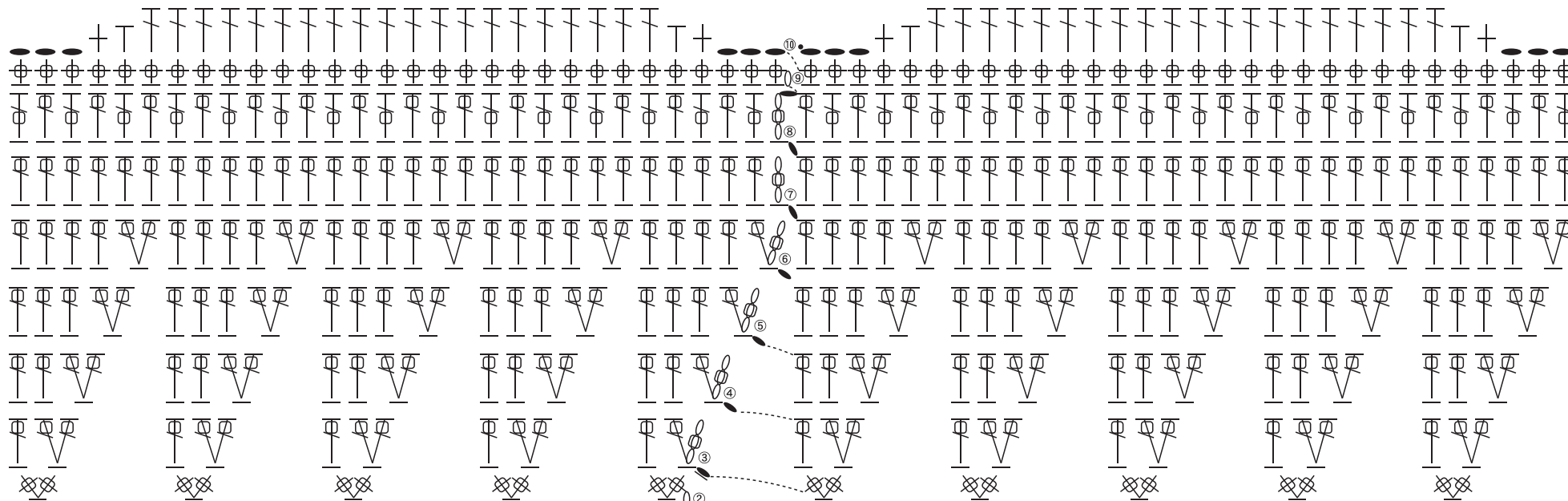
5 7段めは増し目無しで最後にビーズを入れた長編みを60目編む。

8段めはビーズを入れる順番を交互にしながら長編みを60目編む。

9段めは立ち上がりの鎖編みを1目編み、最後にビーズを入れた細編みを60目編む。

10段めはビーズ無しで編み図通りに編む。

6 編み終わりは80cm残してカットし、最後の目をとめる。



7 編み終わりの糸にとじ針をつけ、長編みのところまで編み地をかがりながら移動し、長編みの頭の下付近を1目ずつ拾いながら、がま口 口金を取り付ける。

糸始末して、完成。

